

FPフォーラム2025&知るぽると講演会 さっぽろ

参加無料

■事前申込
先着**200名**
申込方法は、裏面を
ご覧ください。

日時 **2025年**
10月25日 土
(受付・入場10:00~)

会場 **ACU(アキュ)ーA**
札幌市中央区北4条西5丁目
アスティ45 16F

講演会 **10:30~12:00**

“ひとつごと”ではない金融トラブル問題 ~賢く生活防衛しよう~

講師 **弁護士/元裁判官
武蔵野大学客員教授**

やしろ ひで き
八代 英輝氏

1964年、東京生まれ。慶應義塾大学法学部を卒業後、司法試験に合格。
2年間の最高裁判所での研修の後、裁判官に任官。札幌地方裁判所刑事部、大阪地方裁判所、大阪家庭裁判所を歴任。
1997年に裁判官を退官し、東京弁護士会に弁護士登録。2001年、米国コロンビア大学ロー
スクールに留学し修士課程修了後、米国司法試験(ニューヨーク州)に合格。全米法律家協会、
ニューヨーク州弁護士会各知的財産権部に所属し、ウォール・ストリートで170年以上の歴史
をもつ法律事務所に勤務。
2005年より本拠地を東京に移し同事務所より独立、「八代国際法律事務所」開設。
以後、メディア・雑誌等に多数出演。TBS「ひるおび!」MCとしてレギュラー出演中。



FPの日® ~FPと考える インフレに勝つ家計戦略~ 毎年11月第1土曜日を「FPの日®」としています。

各先着50名

時間 **13:00~14:00**

**シングルライフのマネープラン
~FPと解決!おひとり様のお金事情~**

講師:AFP 認定者 **清水 徹氏**
(ファイナンシャル・プランナー)



**最新版!60分でわかる「年収の壁」
~103万円の壁はどうなった?~**

講師:CFP® 認定者 **辰田 光司氏**
(ファイナンシャル・プランナー)



各先着50名

時間 **14:30~15:30**

**「ねんきん定期便」年代別の確認ポイント
~確認しましょう老後のお金~**

講師:CFP® 認定者 **大竹 千奈美氏**
(ファイナンシャル・プランナー)



**人生に必要なキャリアとお金の話
~あなたの働き方、お金の使い方~**

講師:AFP 認定者 **大野 雅志氏**
(ファイナンシャル・プランナー)



無料相談会 先着**18組** 時間**10:30~16:20**

※相談時間は1組あたり50分間で、事前予約制となっております。

[CFP®・AFP認定者(ファイナンシャル・プランナー)による個別相談]
老後の生活設計、保険の見直し、住宅資金、教育資金、お金の運用など

CFP®は、米国外においてはFinancial Planning Standards Board Ltd.(FPSB)の登録商標で、FPSBとのライセンス契約の下に、日本国内においてはNPO法人日本FP協会が商標の使用を認めています。

お問合せ



0120-874-172

日本FP協会道央支部ホームページ

<https://www.jafp.or.jp/shibu/do-oh/seikatsu/seminar/detail/do-oh/36>

受付時間 / 平日9:30~17:00

日本FP協会 道央支部
〒060-0003 札幌市中央区北3条西3丁目1番 札幌北三条ビル8F

FP道央

検索



主催/日本FP協会道央支部、北海道金融広報委員会 共催/金融経済教育推進機構(J-FLEC) 協力/札幌消費者協会
後援/金融庁、消費者庁、北海道、北海道財務局、北海道消費者協会、札幌市、札幌銀行協会、北海道信用金庫協会、北海道信用組合協会、
北海道金融経済教育推進協議会、札幌商工会議所、札幌証券取引所、北海道新聞社

 日本FP協会 道央支部

 北海道

 J-FLEC

FPフォーラム2025&知るぽると講演会 in さっぽろ

お申込み方法



HP

からのお申込み

日本FP協会道央支部

<https://www.jafp.or.jp/shibu/do-oh/seikatsu/seminar/detail/do-oh/36>

FP道央

検索



電話

によるお申込み

日本FP協会道央支部 おかけ間違いにご注意ください。

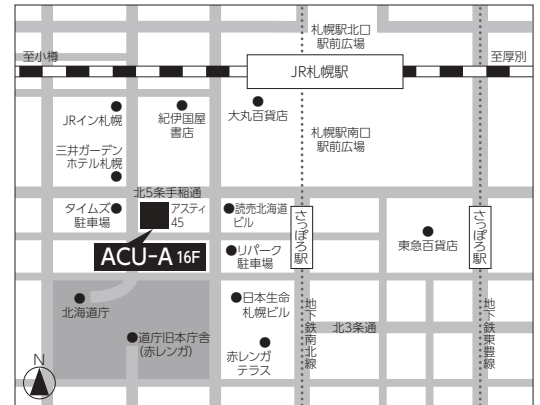
0120-874-172 受付時間/平日9:30~17:00

※先着順となっております。定員に達した場合は、お断りすることがあります。予めご了承ください。
 ※悪天候等により、事前の告知なしに中止、または実施内容を変更する場合がありますので、予めご了承ください。
 ※お客様からいただいた個人情報は、講演会・相談会終了後はすべて削除いたします。よって、他の目的で使用すること、あるいは第三者に対して情報を提供することや開示することはありません。
 ※講演の録音・録画はご遠慮願います。

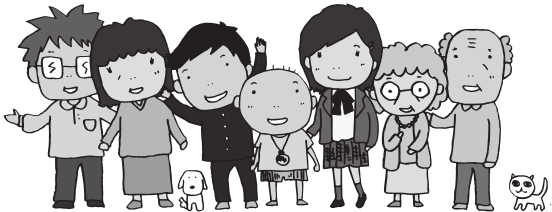
会場案内

ACU(アキュ)-A

札幌市中央区北4条西5丁目
アスティ45 16F (入口で受付を行います)



- 「JR札幌駅南口」より徒歩5分
- [西改札口が便利です]
- 「地下鉄さっぽろ駅」徒歩3分



FP (ファイナンシャル・プランナー) って何をしてくれるの?

くらしとお金に関するさまざまな疑問と不安にお答えします。

住宅資金

教育資金

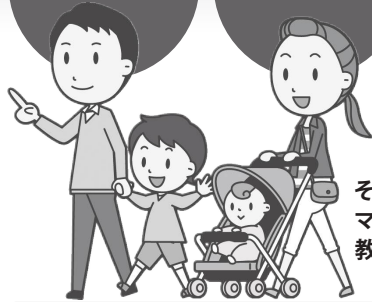
ライフプラン設計

ぴったりの保険は?

保障設計

年金関連

金融資産運用



そろそろ
マイホームが欲しいなあ
教育費が心配だわ...

相続関連

遺言って必要?



退職後の生活は
どうなるんだろう...
今のうちにできる
備えは?



そうだ!FPに相談してみよう!

お問合せ



日本FP協会 道央支部

0120-874-172

(平日9:30~17:00)

知るぽると

北海道

北海道金融広報委員会とは

北海道金融広報委員会は、北海道、北海道財務局をはじめ、金融経済団体や道内の金融機関、日本銀行支店・事務所などを構成団体として、中立・公正な立場からくらしに身近な幅広い金融広報・学習支援活動を行っています。

北海道金融広報委員会

(事務局:日本銀行札幌支店営業課内)

TEL.011-241-5314

https://www3.boj.or.jp/sapporo/do_shiruporuto/



J-FLECとは

J-FLEC

J-FLECは、国民に広く金融経済教育を届けることを目的に設立された認可法人です。

一人ひとりが、経済的に自立し、安心かつ豊かな生活を送るために、金融リテラシー(お金に関する知識・判断力)を高められるよう中立・公正な立場から無料の講師派遣や個別相談等を実施しています。

金融経済教育推進機構(J-FLEC)

<https://www.j-flec.go.jp/>

